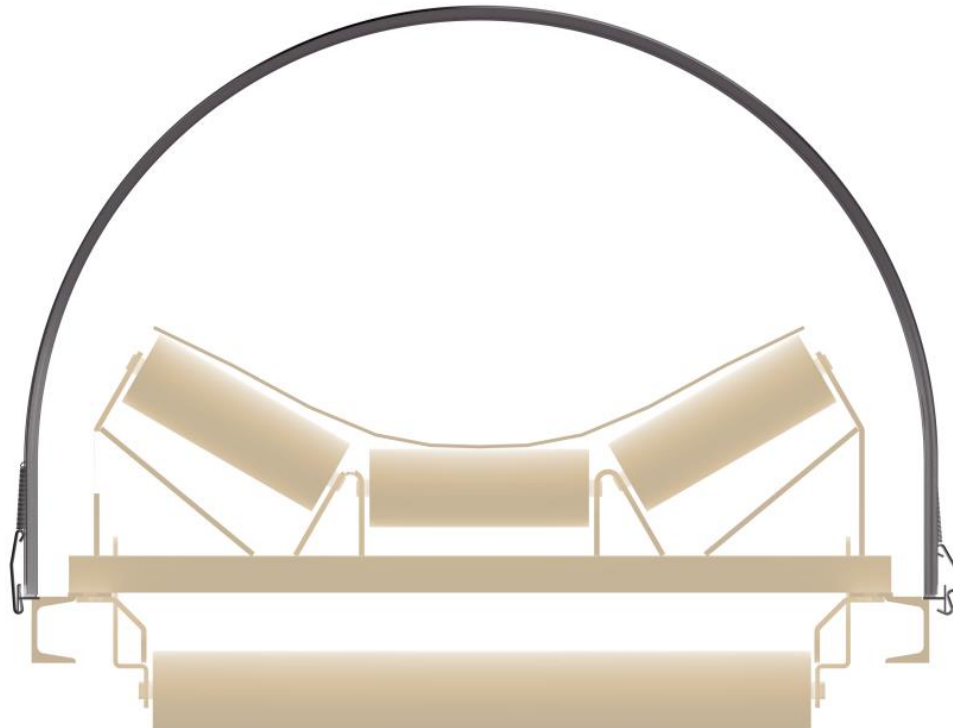
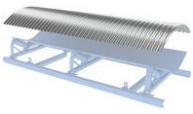


Abdeckhauben für Förderbandanlagen





Inhaltsverzeichnis:

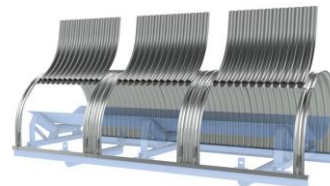
- Standard Abdeckhauben



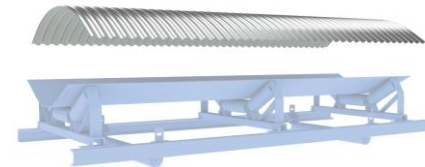
- Klappbare Abdeckhauben



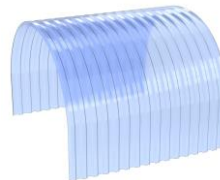
- Abdeckhauben mit Öffnung



- Individuelle Abdeckhauben

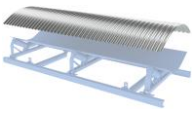


- Kunststoff-Hauben



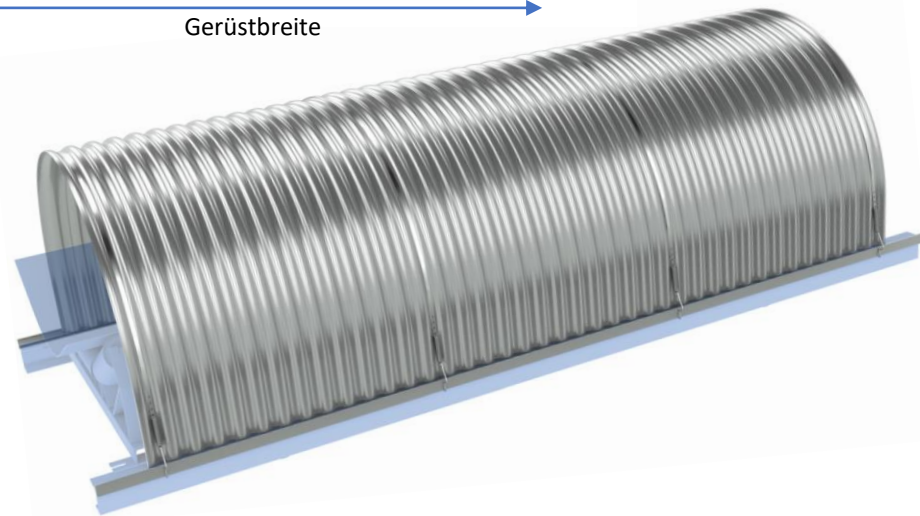
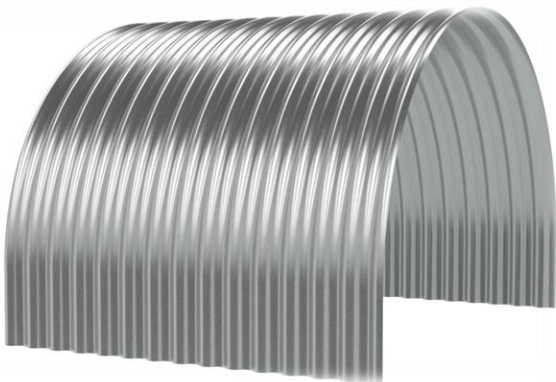
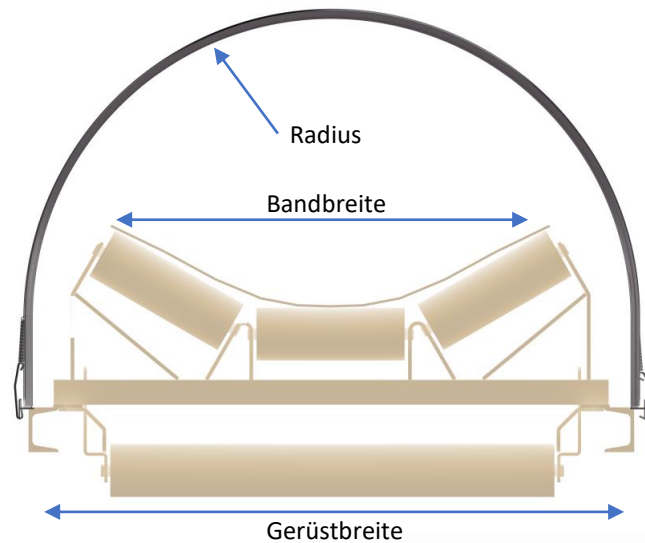
- Befestigungssysteme

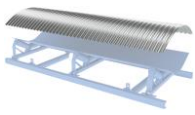




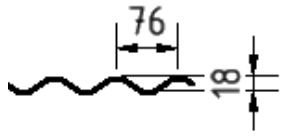
Abmessungen der Standardhauben:

Nr.	Bandbreite (in mm)	Gerüstbreite (in mm)	Radius (in mm)	Gewicht (in kg)
0	300	600	300	10,3
1	400	700	350	11,5
2	500	800	400	12,9
3	650	950	475	14,7
4	800	1.150	575	17,1
5	1.000	1.350	675	19,5
6	1.200	1.600	800	22,5
7	1.400	1.800	900	24,9
8	1.600	2.050	1.025	27,9
9	1.800	2.250	1.125	29,7
10	2.000	2.500	1.250	33,3



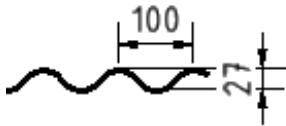


Unterschiedliche Profile für verschiedene Anwendungen:



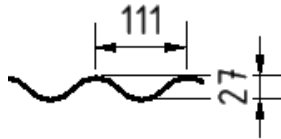
Standard-Profil 18/76

Lieferbar in den Baubreiten 836 und 1.064 mm,
Oberflächen: verzinkt, Aluzink, polyesterbeschichtet,
Werkstoffe: Stahl, Aluminium, Edelstahl
Ideal geeignet für alle Standardhauben und viele weitere Anwendungen



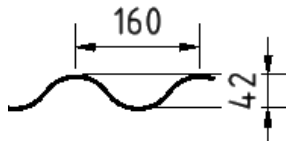
Achenbach-Profil 27/100

Lieferbar in der Baubreite 800 mm,
Oberflächen: verzinkt, Aluzink,
Werkstoffe: Stahl
Haubenprofil für höhere Belastungen (bis Haube Nr. 6)



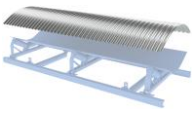
Jumbo-Profil 27/111

Lieferbar in der Baubreite 1.000 mm,
Oberflächen: verzinkt, Aluzink, polyesterbeschichtet,
Werkstoffe: Stahl, Aluminium,
Haubenprofil für größere Hauben und Jumbohauben



Sonder-Profil 42/160

Lieferbar in der Baubreite 960 mm,
Oberflächen: verzinkt, Aluzink, polyesterbeschichtet,
Werkstoffe: Stahl, Aluminium,
Profil für besonders hohe Belastungen und große Jumbohauben

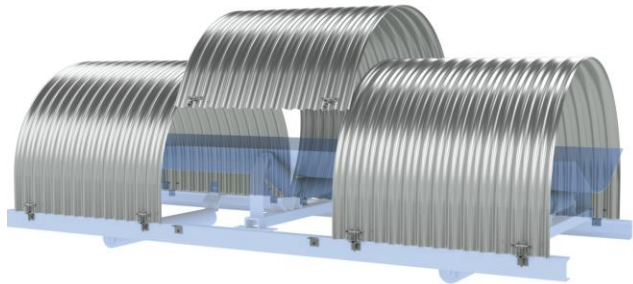


Klappbare Abdeckhauben für Wartungs-, Reparatur-, und Revisionsarbeiten:



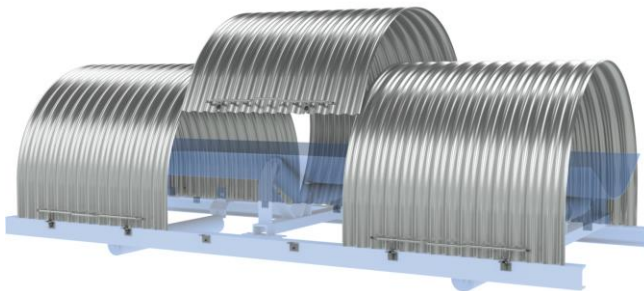
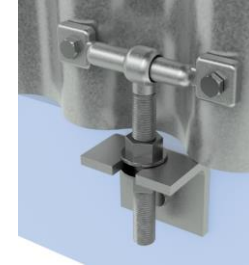
System LOOP

Befestigung über kurzes Spannband mit Spezialfeder



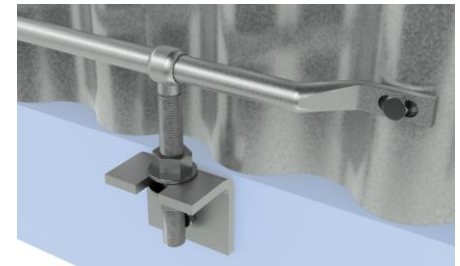
System SimpleTec

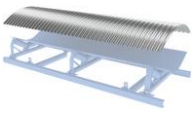
Befestigung über verzinkte Bolzen und verzinkte Augenschrauben



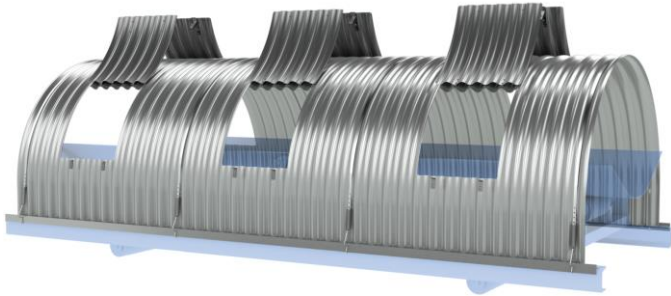
System SuperTec

Befestigung über V2A Scharniergriffstange mit integriertem Handgriff und V2A Augenschrauben.





Abdeckhauben mit Klappe für Wartungs-, Reparatur-, und Revisionsarbeiten:



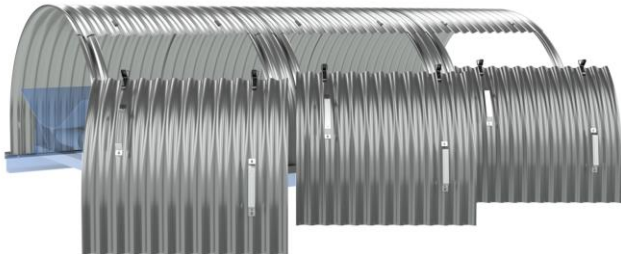
Inspektionsöffnung

Einseitig oder beidseitig möglich
Standardgrößen 400 x 400 oder 600 x 600
Öffnungen abgedeckt mit bombierte Klappe



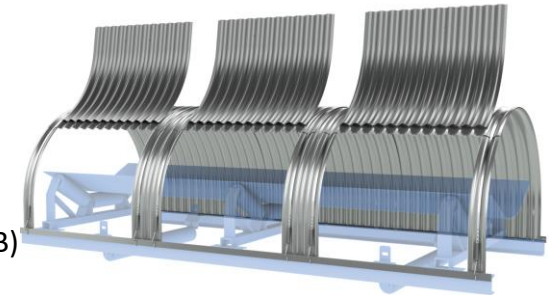
Sicht-Haube

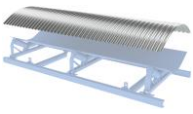
Haube einseitig permanent offen;
Öffnung ca. 600 x 600 mm für einfache,
ständige Kontrolle von Anlage und
Fördergut



Top Haube Typ A und Typ B

Einseitig oder beidseitig möglich,
Öffnung ca. 1/3 der Abdeckhaube
Deckel mit Handgriff aus Edelstahl
zum Abnehmen (Typ A) oder Öffnen (Typ B)

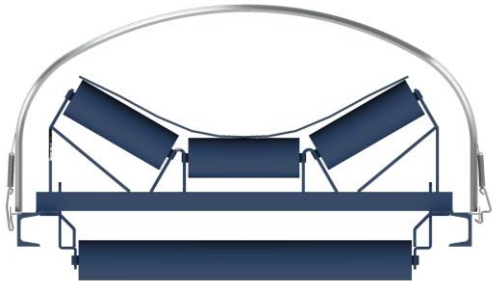




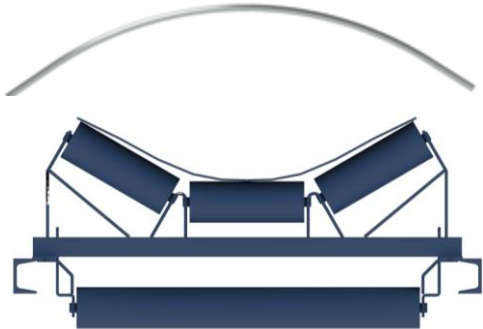
Individuelle Abdeckhauben:

Neben den Standard-Hauben gibt es noch verschiedene andere Bauformen. Beispielhaft sind hier die Varianten „Arena-Haube“ mit niedrigerer Bauform und die „Stichbogen-Haube“ als einfache günstige Alternative genannt

Arena-Haube

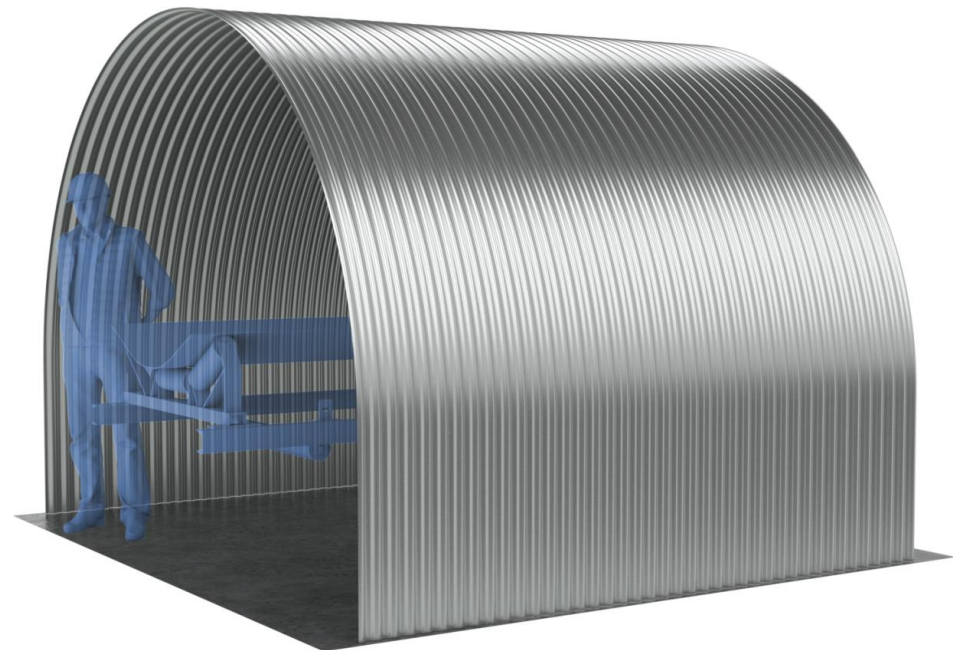
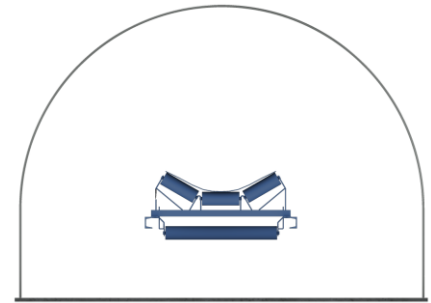


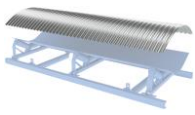
Stichbogen-Haube



Eine weitere besondere Haube ist die **Jumbo-Haube**.

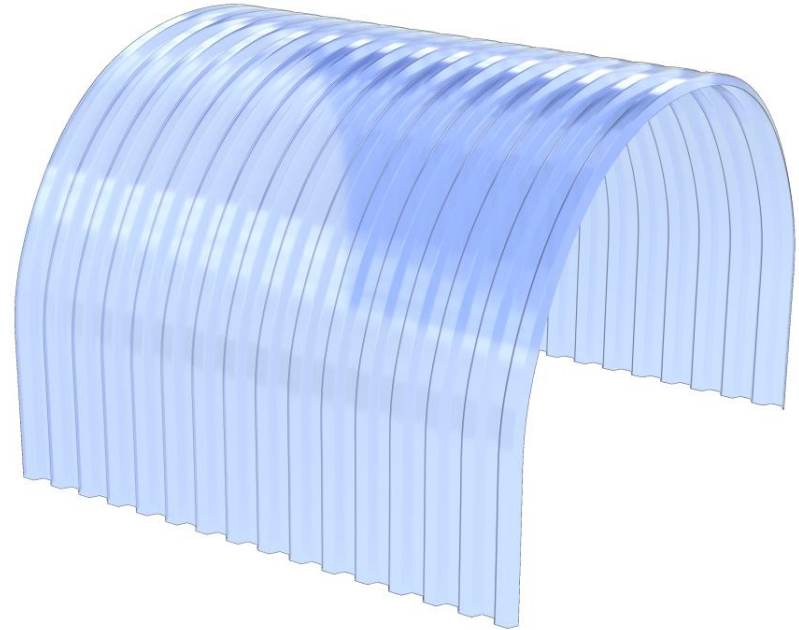
Bei dieser Art der Abdeckhaube werden je nach Wunsch ein - oder zwei Laufstege mit eingehaust, wodurch eine ganzjährige wetterunabhängige Wartung der Anlage ermöglicht wird.





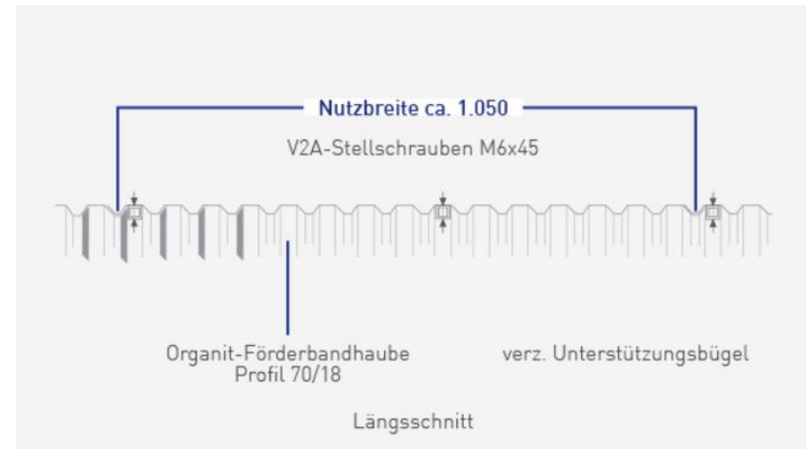
Abmessungen der Kunststoff-Hauben:

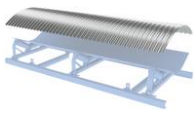
Nr.	Bandbreite (in mm)	Gerüstbreite (in mm)	Radius (in mm)	Gewicht (in kg)
1	400	700	350	3,6
2	500	800	400	4,0
3	650	950	475	4,5
4	800	1.150	575	5,3
5	1.000	1.350	675	6,0
6	1.200	1.600	800	7,0
7	1.400	1.800	900	7,7
8	1.600	2.050	1.025	8,6
SP		2.400	1.200	10,0



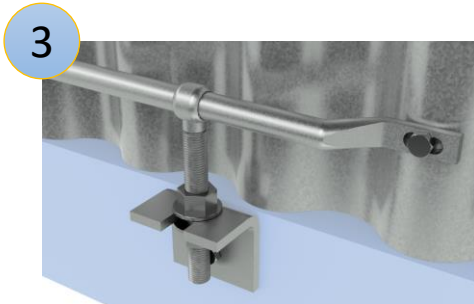
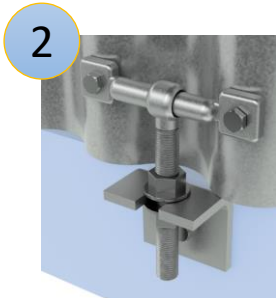
Organit-Förderbandabdeckhauben aus Hart-PVC transparent natur im Spundwandprofil 70/18 haben folgende Merkmale

- schwer entflammbar DIN 4102
- schlagzäh DIN 7748
- chemisch beständig DIN 16929
- wartungsfrei
- geringes Gewicht
- leichte Handhabung





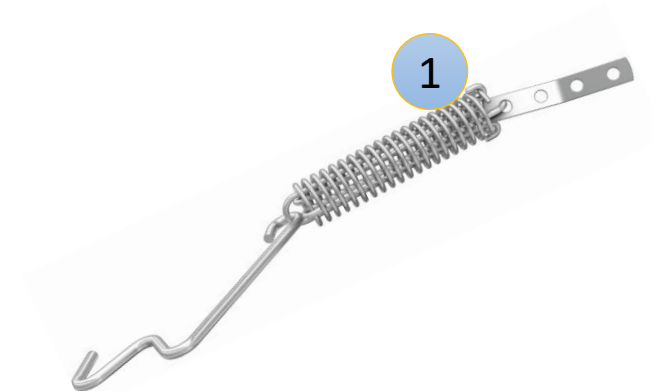
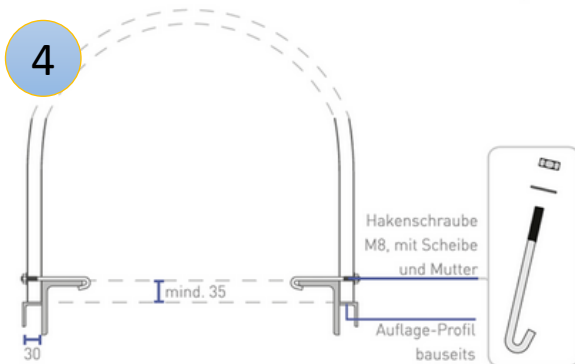
Befestigungssysteme:

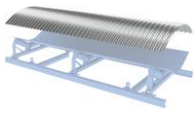


Die Befestigung der Abdeckhauben mit unserem Spannbandsystem (1) ist der Klassiker; weltweit seit Jahrzehnten bewährt, einfach in der Anwendung und komplett aus Edelstahl.

Sollen die Abdeckhauben nur mit einem Werkzeug demontierbar sein, dann kommen unsere Varianten SimpleTec (2) und SuperTec (3) zum Einsatz.

Wenn die Abdeckhauben nur selten oder nie abgenommen werden kann man auch Hakenschrauben (4) oder einfache selbstbohrende Schrauben (5) verwenden um die Abdeckhauben an der haubentragenden Unterkonstruktion zu befestigen.





Achenbach GmbH Metalltechnik

Lindestraße 10
57234 Wilnsdorf-Rudersdorf

Tel.: +49 2737 98630
Mail: info@achenbach-mt.de
www.achenbach-mt.de